

# DAL RAV AL PDM ALLA RENDICONTAZIONE SOCIALE

REPORT VALUTAZIONE DI SISTEMA E  
DEGLI ESITI 2018-2019





## **PREMESSA**

- **NON VI E' TRAGUARDO CHE NON SIA STATO RAGGIUNTO INSIEME**
- **OGNI FIGURA, INTERNA ED ESTERNA COINVOLTA, HA COLLABORATO PER IL RAGGIUNGIMENTO E LA RENDICONTAZIONE DEGLI ESITI**



# PRIORITA'

## PRIORITA'1

Migliorare gli apprendimenti in lingua italiana e matematica

## TRAGUARDO

Ridurre la variabilità interna migliorando i livelli apprenditivi degli studenti con esiti insoddisfacenti

## ESITO

In miglioramento  
Si registra un trend positivo nel confronto con la media regionale. Più forte l'incidenza della variabilità se confrontata con la media nazionale



# PRIORITA'

## PRIORITA'2

Migliorare e consolidare i risultati delle prove di tutte le classi in particolar modo delle classi in uscita

## TRAGUARDO

Attestarsi su livelli pari alla media nazionale

## ESITO

Da consolidare



# PRIORITA'

## PRIORITA'3

Migliorare e certificare gli esiti rispetto alla competenza multilinguistica, digitale, competenza in materia di consapevolezza ed espressione culturali.

## TRAGUARDO

Esiti in continuo miglioramento ed aumento delle certificazioni in particolar modo nelle fasce piu' a rischio

## ESITO

In forte aumento le certificazioni e attestazioni soprattutto nelle competenze digitali, di lingua Inglese e musicali

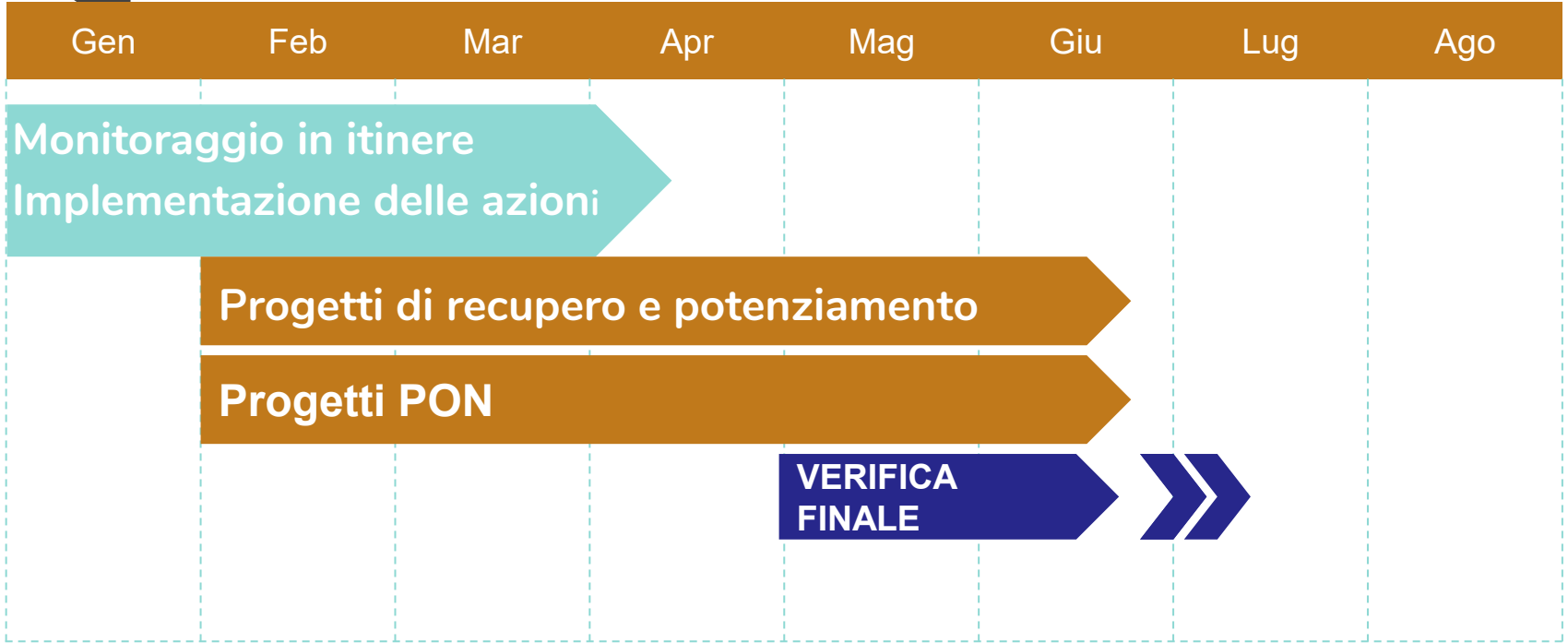
# **AZIONI INTRAPRESE** per il raggiungimento degli **obiettivi prioritari**

## **AZIONI GESTIONALI**

- Predisposto figure di sistema per ogni area di processo
- Consolidato un sistema gestionale di controllo
- Istituito gruppi di lavoro ricerca e studio
- Potenziamento di progetti curriculari ed extra c. secondo quanto previsto nel PTOF
- Progettazione e avviamento PON

## **AZIONI FIGURE DI SISTEMA**

- Abbiamo organizzato la programmazione didattica in forma condivisa tra i docenti
- Attuato laboratori di recupero e potenziamento per classi aperte e gruppi di livello
- Creato un piano strategico di somministrazione delle prove
- Diffuso di pratiche innovative



Monitoraggio in itinere  
Implementazione delle azioni

Progetti di recupero e potenziamento

Progetti PON

VERIFICA  
FINALE



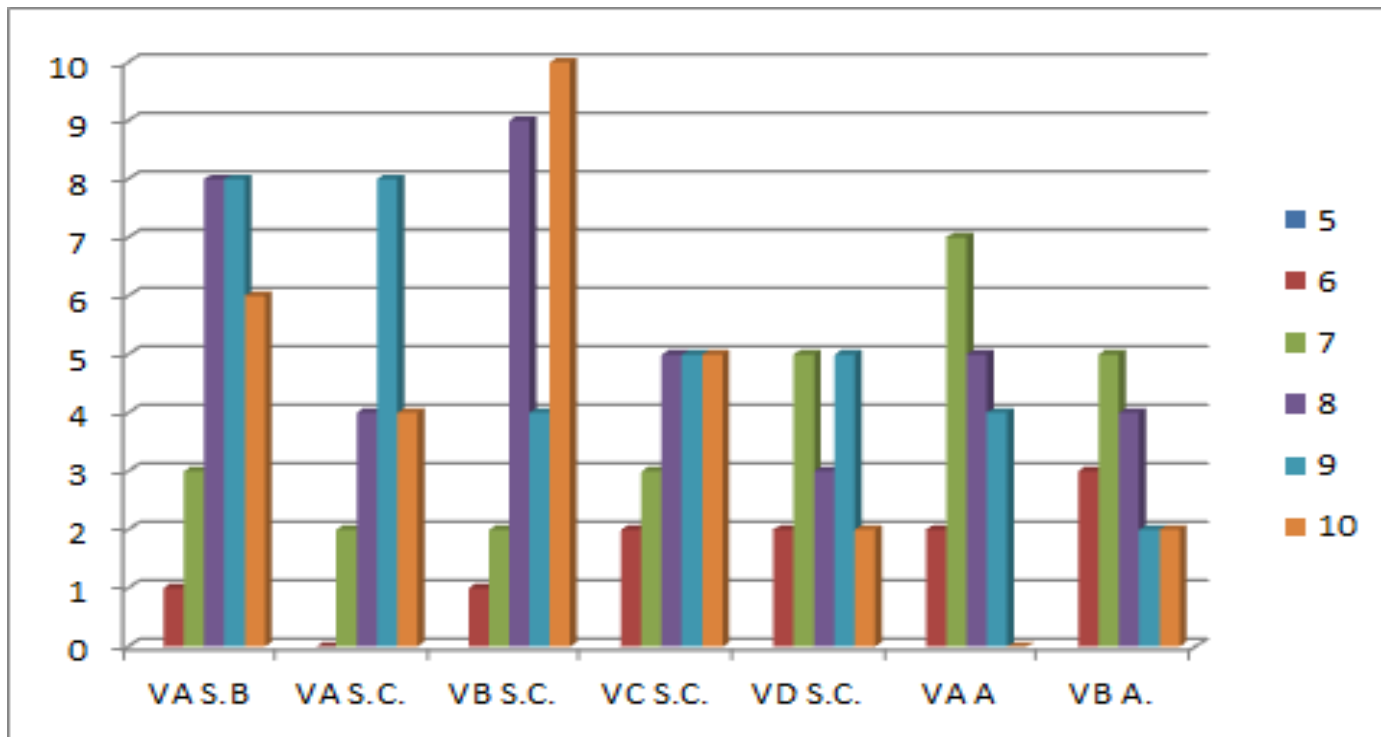
# Impatto delle azioni sugli esiti





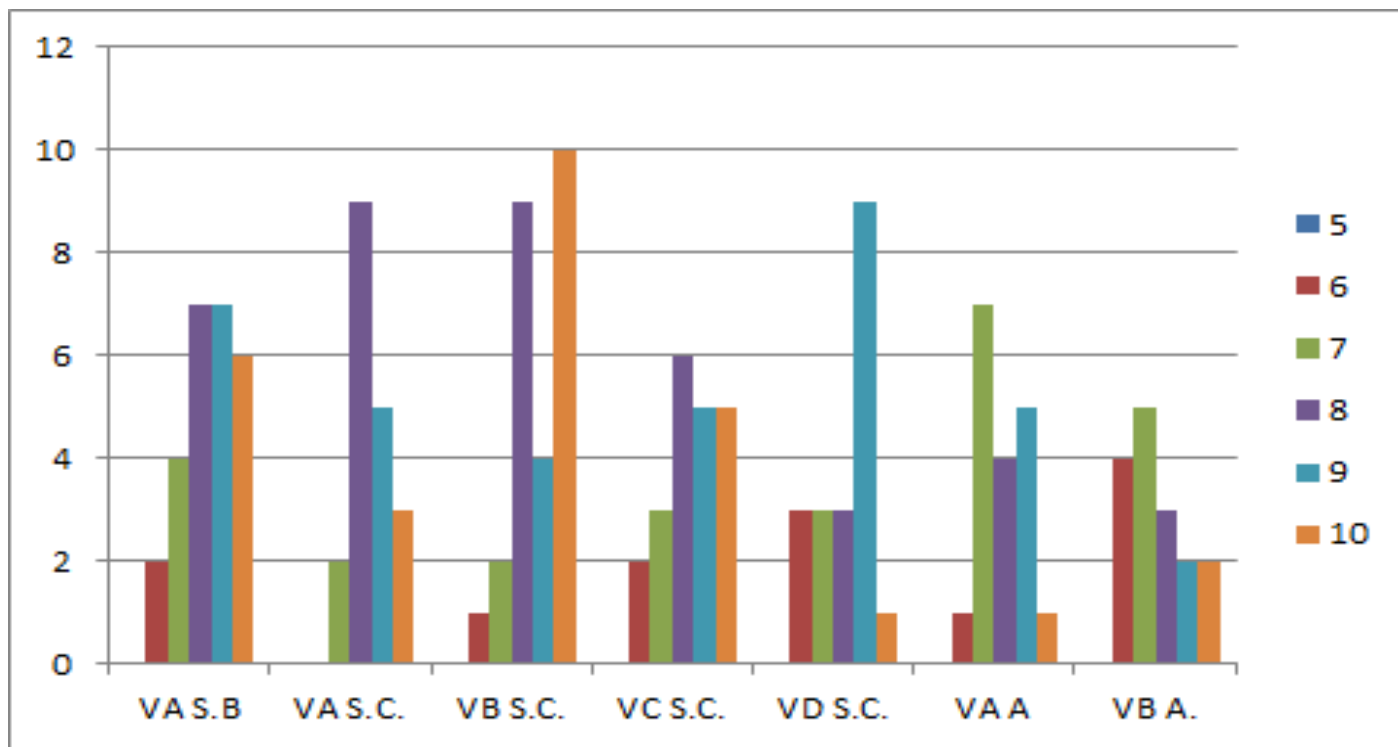
# ESITI INTERNI ITALIANO

## CLASSI QUINTE SCUOLA PRIMARIA



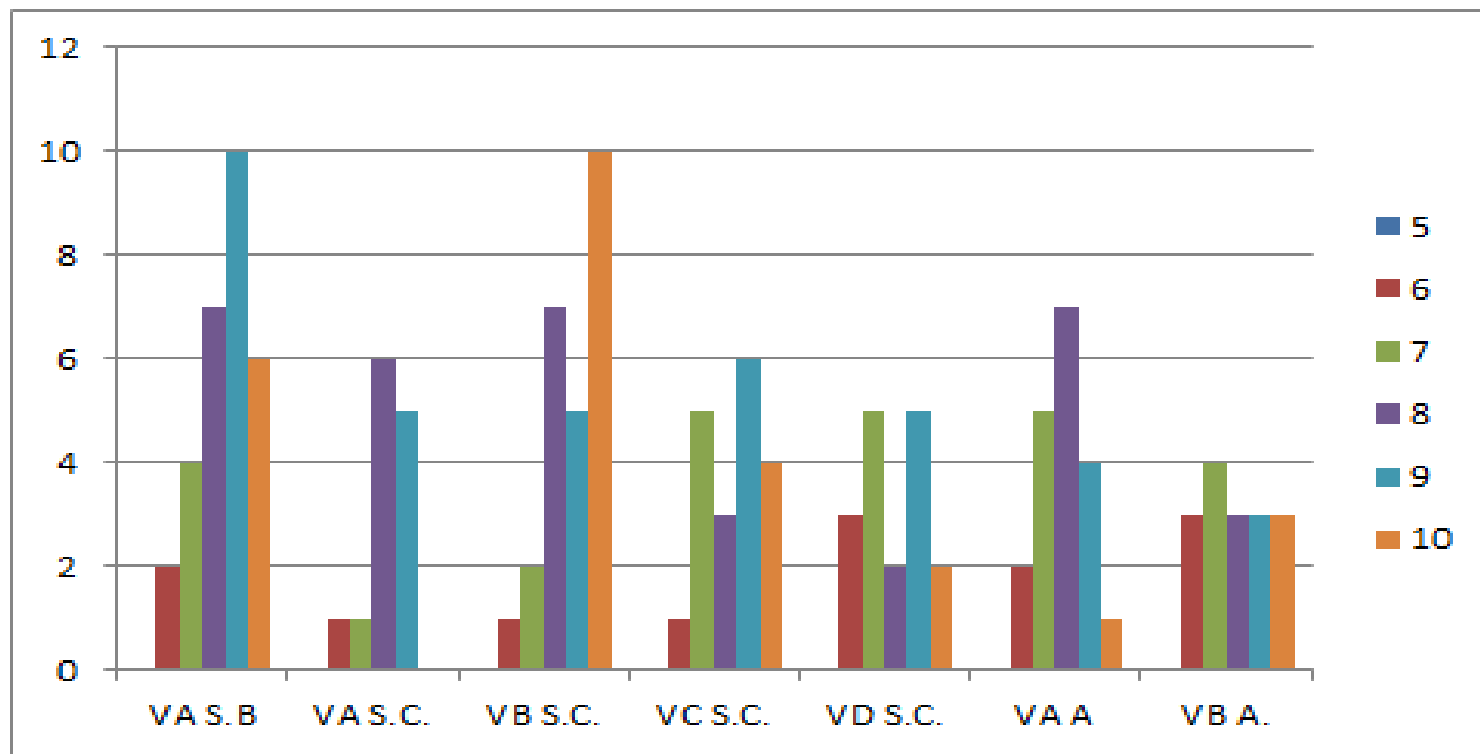
# ESITI INTERNI INGLESE

## CLASSI QUINTE SCUOLA PRIMARIA



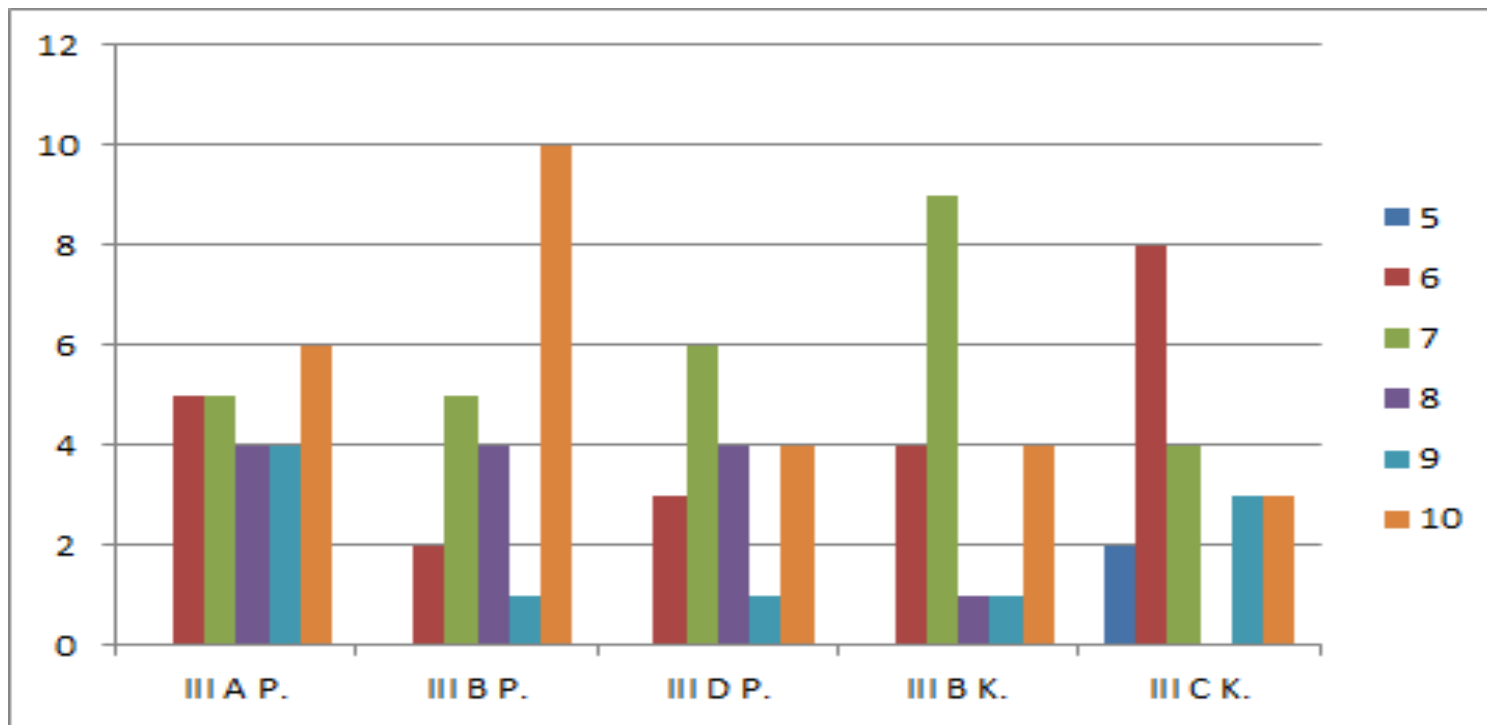
# ESITI INTERNI MATEMATICA

## CLASSI QUINTE SCUOLA PRIMARIA



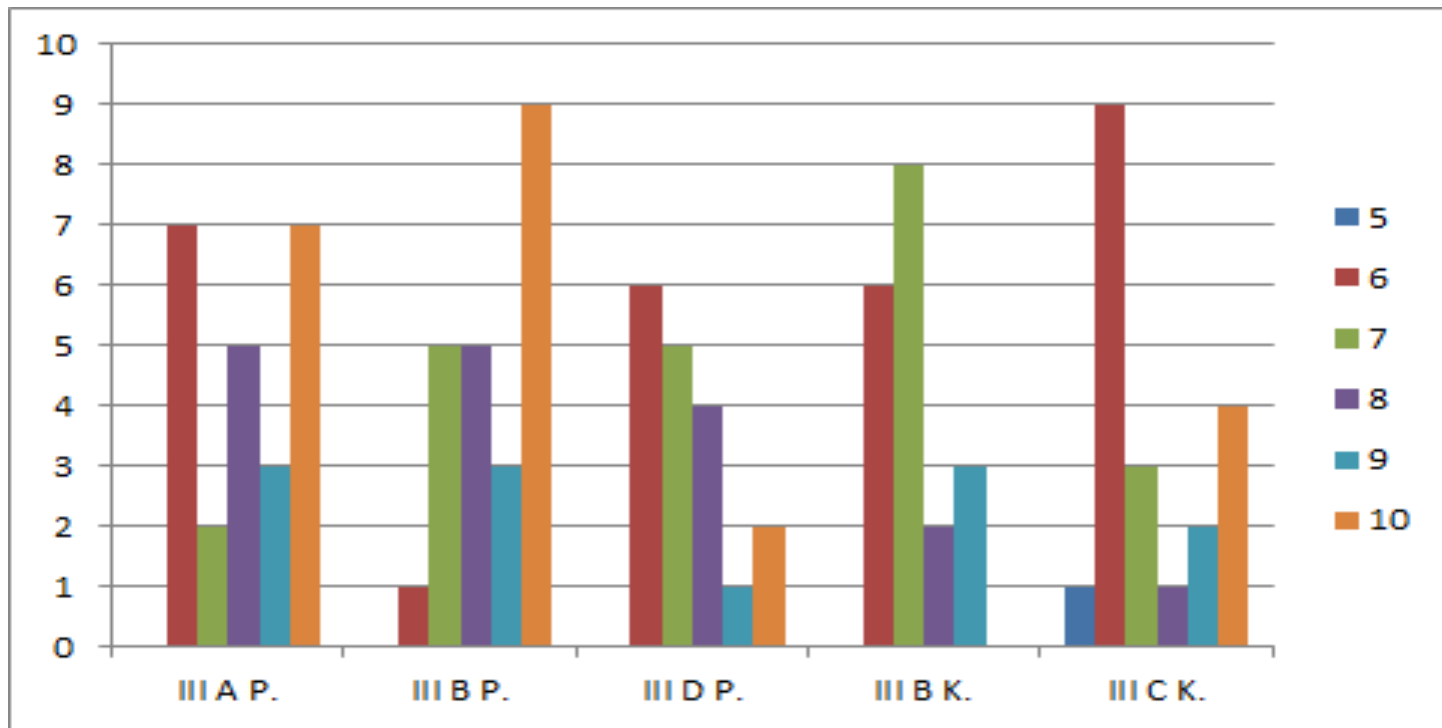
# ESITI INTERNI ITALIANO

## CLASSI TERZE SCUOLA SECONDARIA



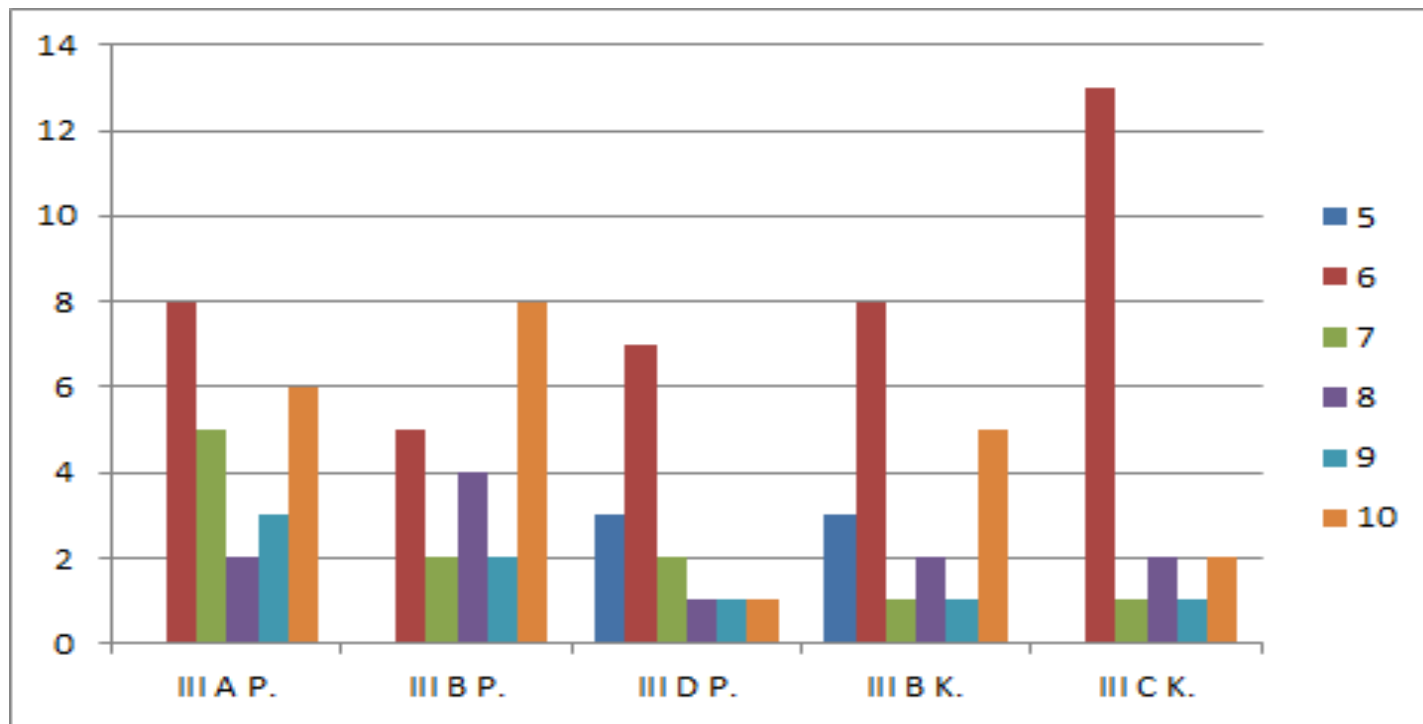
# ESITI INTERNI INGLESE

## CLASSI TERZE SCUOLA SECONDARIA



# ESITI INTERNI MATEMATICA

## CLASSI TERZE SCUOLA SECONDARIA



# PROVE INVALSI ITALIANO

## CLASSI TERZE SCUOLA SECONDARIA

Classi/Istituto	Istituto nel suo complesso						
	Esiti degli studenti nella stessa scala del rapporto nazionale <sup>1d</sup>	Differenza nei risultati rispetto a classi/scuole con Background familiare simile <sup>1</sup>	Background familiare mediano degli studenti <sup>3,4</sup>	Percentuale copertura Background <sup>1c</sup>	Punteggio Calabria (185,3) <sup>5</sup>	Punteggio Sud e Isole (188,6) <sup>5</sup>	Punteggi Italia (200,0) <sup>5</sup>
418040520801	187,1	6,1	basso	90,0	↔	↔	↓
418040520803	172,5	-28,4	medio-alto	100,0	↓	↓	↓
418040520804	200,6	-8,3	alto	87,5	↑	↑	↔
418040520805	183,9	-8,0	basso	100,0	↔	↓	↓
418040520806	181,4	-22,3	medio-alto	95,2	↔	↓	↓
418040520807	196,3	-13,7	alto	95,7	↑	↑	↓
RCIC80500X	187,7	-12,1	medio-basso	94,6	↔	↔	↓

# PROVE INVALSI INGLESE

## CLASSI TERZE SCUOLA SECONDARIA

Istituto nel suo complesso							
Classi/Istituto	Esiti degli studenti nella stessa scala del rapporto nazionale <sup>1d</sup>	Differenza nei risultati rispetto a classi/scuole con Background familiare simile <sup>2</sup>	Background familiare mediano degli studenti <sup>3,4</sup>	Percentuale copertura Background <sup>5,c</sup>	Punteggio Calabria (177,1) <sup>6</sup>	Punteggio Sud e Isole (183,6) <sup>6</sup>	Punteggio Italia (200,0) <sup>6</sup>
418040520801	170,7	-6,6	basso	90,0	↓	↓	↓
418040520803	170,7	-28,7	medio-alto	100,0	↓	↓	↓
418040520804	208,5	-0,4	alto	87,5	↑	↑	↑
418040520805	162,4	-29,9	basso	100,0	↓	↓	↓
418040520806	187,8	-15,0	medio-alto	95,2	↑	↑	↓
418040520807	211,9	0,5	alto	95,7	↑	↑	↑
RCIC80500X	186,0	-12,6	medio-basso	94,6	↑	↔	↓

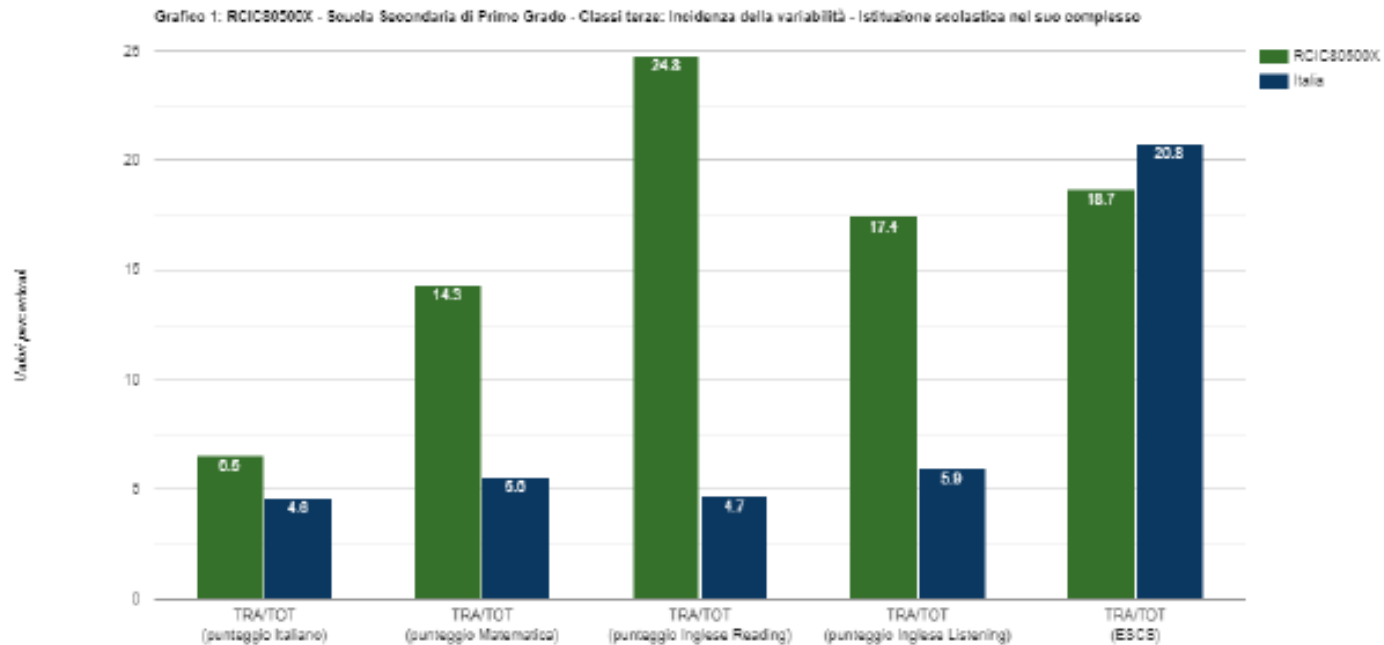


# PROVE INVALSI MATEMATICA

## CLASSI TERZE SCUOLA SECONDARIA

Classi/Istituto	Istituto nel suo complesso						
	Esiti degli studenti nella stessa scala del rapporto nazionale <sup>1d</sup>	Differenza nei risultati rispetto a classi/scuole con Background familiare simile <sup>2</sup>	Background familiare mediano degli studenti <sup>3,4</sup>	Percentuale copertura Background <sup>1c</sup>	Punteggio Calabria (181,2) <sup>5</sup>	Punteggio Sud e Isola (185,8) <sup>5</sup>	Punteggio Italia (200,0) <sup>5</sup>
418040520801	189,7	9,1	basso	90,0	↑	↑	↓
418040520803	173,0	-27,2	medio-alto	100,0	↓	↓	↓
418040520804	201,1	-7,8	alto	87,5	↑	↑	↔
418040520805	195,7	4,6	basso	100,0	↑	↑	↓
418040520806	170,4	-32,0	medio-alto	95,2	↓	↓	↓
418040520807	203,3	-6,7	alto	95,7	↑	↑	↑
RCIC80500X	190,4	-9,1	medio-basso	94,6	↑	↑	↓

# INCIDENZA DELLA VARIABILITA' SCUOLA SECONDARIA



# PROVE INVALSI ITALIANO

## CLASSI QUINTE SCUOLA PRIMARIA

Istituzione scolastica nel suo complesso										
Anno scolastico	Classi/Istituto	Media del punteggio percentuale al netto del cheating <sup>1a</sup>	Esiti degli studenti al netto del cheating nella stessa scala del rapporto nazionale <sup>1d</sup>	Differenza nei risultati (punteggio percentuale) rispetto a classi/scuole con background familiare simile <sup>2</sup>	Background familiare mediano degli studenti <sup>3 4</sup>	Punteggio Calabria <sup>5</sup>	Punteggio Sud e isole <sup>5</sup>	Punteggio Italia <sup>5</sup>	Punteggio percentuale osservato <sup>6</sup>	Cheating in percentuale <sup>7</sup>
2013-14	RCIC80500X	64,3	207,5	+0,3	alto	↑	↑	↑	65,3	1,4
2014-15	RCIC80500X	60,3	206,2	n.d.	medio-alto	↑	↑	↑	61,5	2,0
2015-16	RCIC80500X	71,7	216,5	+5,9	alto	↑	↑	↑	73,9	2,8
2016-17	RCIC80500X	55,0	196,8	-4,9	alto	↑	↑	↓	55,9	1,4
2017-18	RCIC80500X	64,5	205,0	+1,4	alto	↑	↑	↑	66,3	2,5

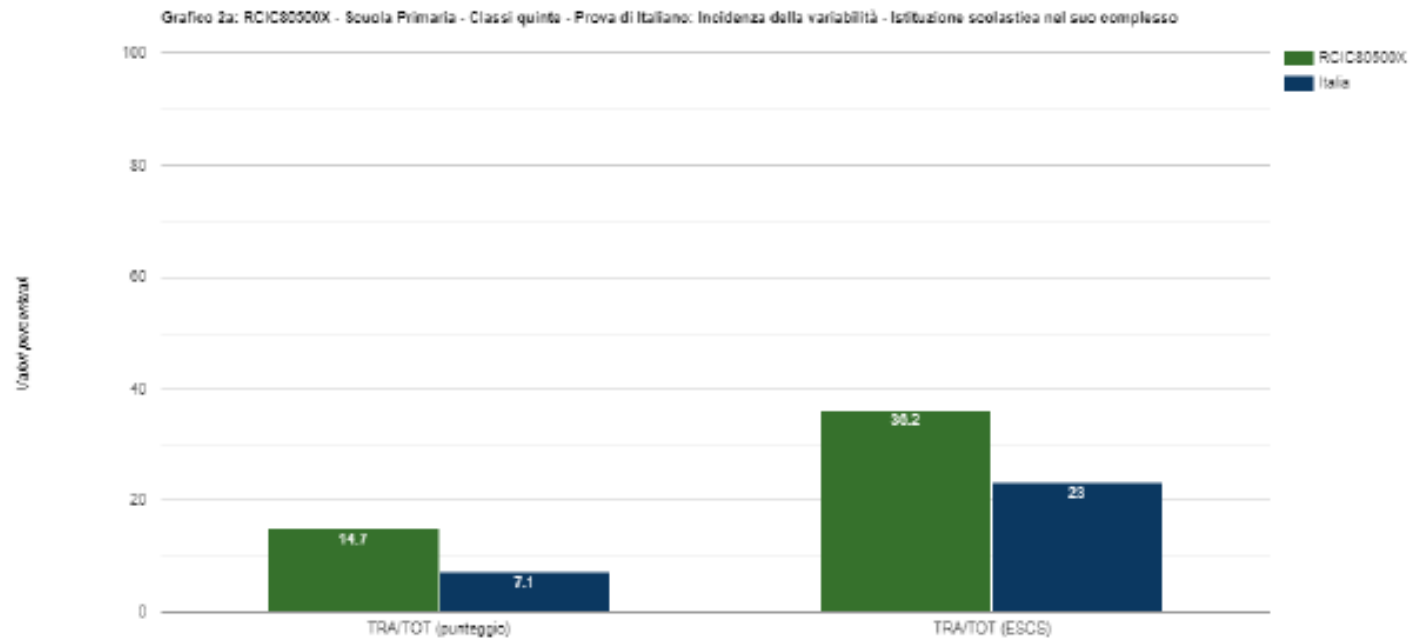
# PROVE INVALSI MATEMATICA CLASSI QUINTE SCUOLA PRIMARIA

Istituzione scolastica nel suo complesso										
Anno scolastico	Classi/Istituto	Media del punteggio percentuale al netto del cheating <sup>1a</sup>	Esiti degli studenti al netto del cheating nella stessa scala del rapporto nazionale <sup>1d</sup>	Differenza nei risultati (punteggio percentuale) rispetto a classi/scuole con background familiare simile <sup>2</sup>	Background familiare medio degli studenti <sup>3 4</sup>	Punteggi o Calabria <sup>5</sup>	Punteggi o Sud e isole <sup>5</sup>	Punteggi o Italia <sup>5</sup>	Punteggio percentuale osservato <sup>6</sup>	Cheating in percentuale <sup>7</sup>
2013-14	RCIC80500X	62,6	199,1	-2,6	alto	↔	↑	↔	64,9	2,9
2014-15	RCIC80500X	60,6	209,6	+2,9	medio-alto	↑	↑	↑	63,0	3,0
2015-16	RCIC80500X	66,8	229,5	+11,3	alto	↑	↑	↑	68,0	1,6
2016-17	RCIC80500X	51,9	193,5	-6,8	alto	↑	↑	↓	53,9	3,2
2017-18	RCIC80500X	53,7	205,2	+0,1	alto	↑	↑	↑	55,5	2,7

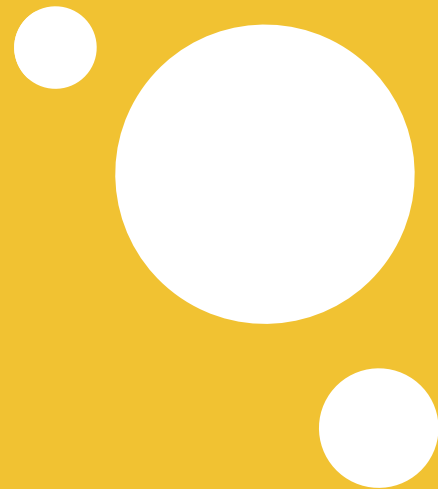
# PROVE INVALSI INGLESE CLASSI QUINTE SCUOLA PRIMARIA

Classi/Istituto	Media del punteggio percentuale al netto del cheating <sup>1a</sup>	Percentuale di partecipazione alla prova di Inglese Reading <sup>1b</sup>	Esiti degli studenti al netto del cheating nella stessa scala del rapporto nazionale <sup>1d</sup>	Differenza nei risultati (punteggio percentuale) rispetto a classi/scuole con background familiare simile <sup>2</sup>	Background familiare mediano degli studenti <sup>3,4</sup>	Percentuale copertura background <sup>1c</sup>	Punteggio Calabria (74,6) <sup>5</sup>	Punteggio Sud e Isole (74,5) <sup>5</sup>	Punteggio Italia (78,4) <sup>5</sup>
418040520501	78,1	85,7	194,4	3,5	basso	85,7	↑	↑	↔
418040520502	72,8	88,9	185,9	-1,5	basso	88,9	↔	↔	↓
418040520503	81,2	90,9	205,8	1,6	medio-alto	86,4	↑	↑	↑
418040520504	74,9	95,7	192,4	-4,7	medio-alto	100,0	↔	↔	↓
418040520505	70,2	93,3	182,4	-9,1	medio-alto	93,3	↓	↓	↓
418040520507	82,9	92,3	219,5	2,9	alto	100,0	↑	↑	↑
418040520508	61,7	78,9	171,3	-17,6	alto	84,2	↓	↓	↓
418040520509	83,5	100,0	209,9	1,6	alto	100,0	↑	↑	↑
RCIC80500X	76,8	91,5	198,1	-2,7	alto	93,3	↔	↑	↓

# INCIDENZA DELLA VARIABILITA' SCUOLA PRIMARIA



**PUNTI DI FORZA**





Alla luce dei  
questionari  
somministrati alle  
**famiglie, ai docenti**  
e secondo quanto  
rilevato dalle  
analisi di **gestione**



## FAMIGLIE

- DIDATTICA IN CLASSE
- CLIMA EDUCATIVO
- PROGETTAZIONE INSEGNANTI
- COMUNICAZIONE
- SITO/SEGRETERIA

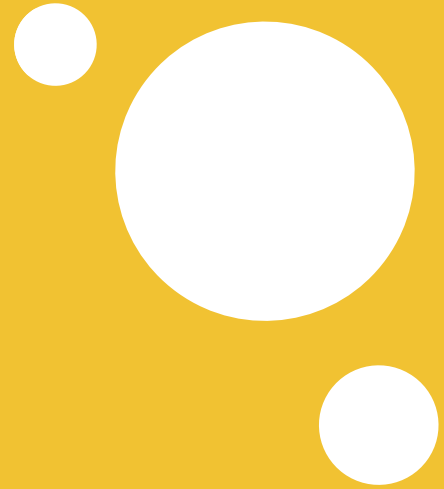
## DOCENTI

- COMUNICAZIONE obiettivi e strategie
- SITO/SEGRETERIA
- PROGETTAZIONE didattica
- RELAZIONE TRA COLLEGHI

## DIRIGENTE

- PERSONALE E PROFESSIONALITA'
- LEADERSHIP
- DIDATTICA
- ORGANIZZAZIONE
- CLIMA EDUCATIVO

**PUNTI DI DEBOLEZZA**





Alla luce dei  
questionari  
somministrati alle  
**famiglie, ai docenti**  
e secondo quanto  
rilevato dalle  
analisi di **gestione**

## FAMIGLIE

- SPAZI
- PERCORSI DI RECUPERO ALUNNI IN DIFFICOLTA'
- USO DI TECNOLOGIE (infanzia e secondaria)

## DOCENTI

- SPAZI
- PERCORSI DI RECUPERO ALUNNI IN DIFFICOLTA'


## DIRIGENTE

- MANCANZA DI SUPPORTO DELL'ENTE PER RIQUALIFICAZIONE E AMBIENTI
- COMPLESSITA' DEL TERRITORIO

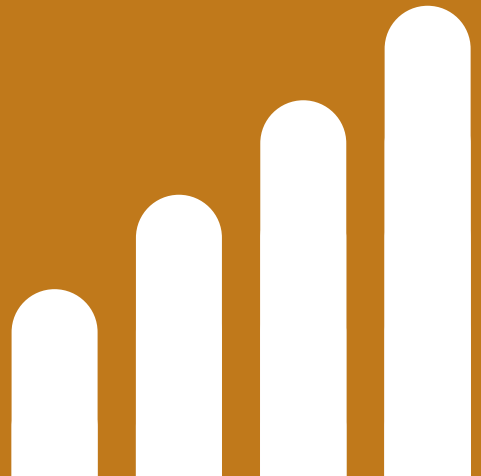
# LA RENDICONTAZIONE SOCIALE

Miur nota 18 ottobre 2018





**La Rendicontazione sociale si  
realizza mediante la  
“pubblicazione e diffusione dei  
risultati raggiunti” entro  
dicembre 2019**





## **Azioni richieste in sequenza logica**

- 1. Verificare il percorso svolto nella triennalità precedente**
- 2. Individuare le priorità da perseguire nella successiva triennalità attraverso il RAV**
- 3. Pianificare il miglioramento con il PdM al fine di definire l'offerta formativa con il nuovo PTOF**





Un ringraziamento a tutti i  
colleghi per l'attenzione e la  
collaborazione...  
...buone vacanze!

