



## **Istituto Comprensivo Statale “Falcomatà-Archi”**

PLESSI SEC. I GRADO: Ibico/Pirandello - Klearchos – PRIMARIA: S. Caterina - S. Brunello - Archi Cep - INFANZIA: S. Caterina - Archi Centro

Via Montello n.7 – S. Caterina, Tel **0965 48679**

e-mail: [rcic80500x@istruzione.it](mailto:rcic80500x@istruzione.it) - pec: [rcic80500x@pec.istruzione.it](mailto:rcic80500x@pec.istruzione.it) - Sito web: <http://www.icfalcomatarchi.edu.it/> C.F: 92081760800 - C.M.: RCIC80500X

# **Piano gestionale e organizzativo del funzionamento scolastico in emergenza SARS-CoV-2, in attuazione delle disposizioni ministeriali, regionali e sanitarie aggiornate al 10 Settembre 2020**

**Allegato n. 1 al Protocollo per la sicurezza Covid**

**DISLOCAZIONE CLASSI E ORGANIZZAZIONE ACCESSI/USCITA AL PLESSO**

## **“PRIMARIA SANTA CATERINA – DISTACCAMENTO VITO” (ESTRATTO)**

a.s. 2020-2021

**DISLOCAZIONE CLASSI E ORGANIZZAZIONE ACCESSI/USCITA AL PLESSO  
PRIMARIA SANTA CATERINA – DISTACCAMENTO VITO**

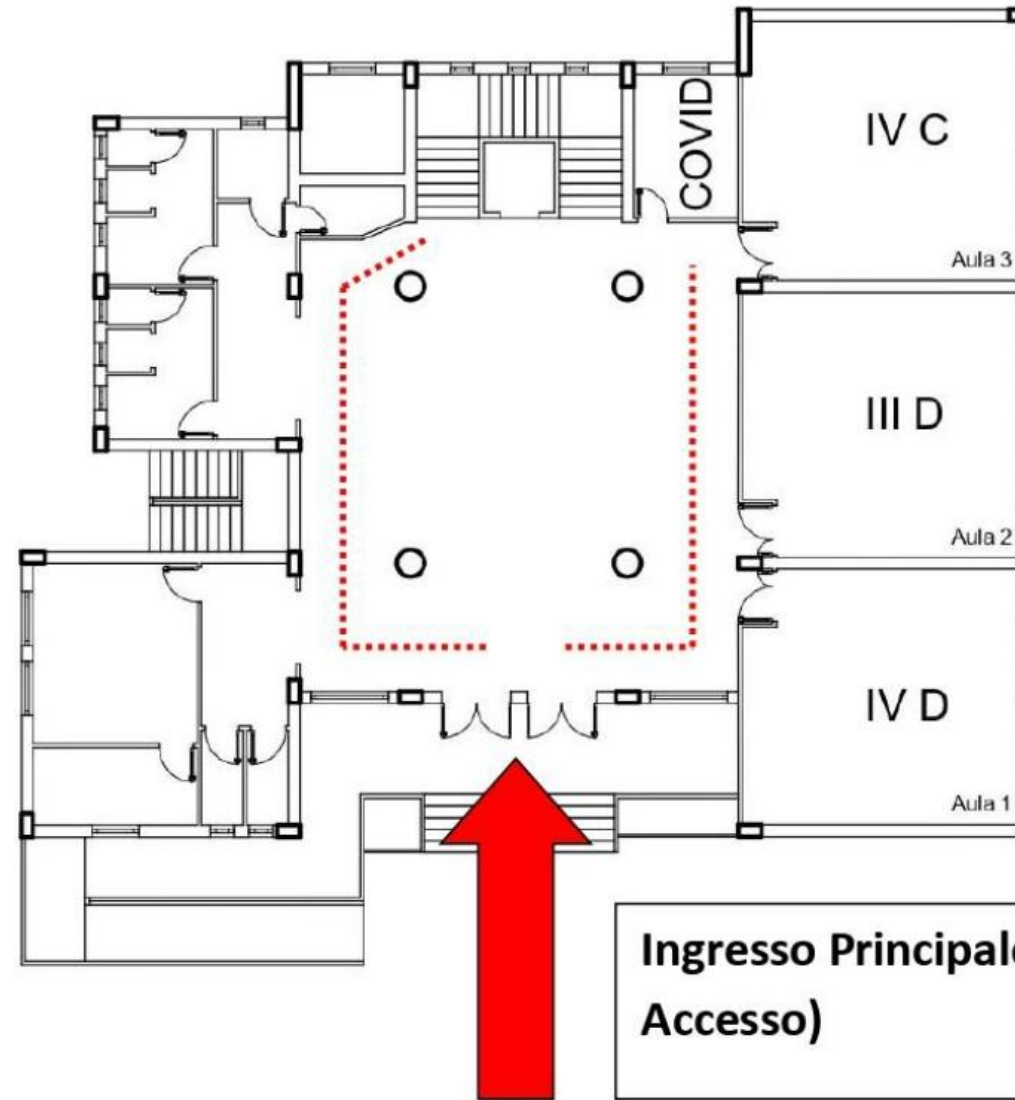
ORDINE D'INGRESSO	CLASSE	N° AULA	PIANO	TURNO	INGRESSO		USCITA	
					ORARIO DI INGRESSO	ACCESSO PREVISTO	ORARIO DI USCITA	ORDINE DI USCITA
1	IV D	4	TERRA	ANTIMERIDIANO	8.00	Accesso principale (unico accesso)	12.40	3
2	III D	2	TERRA	ANTIMERIDIANO	8.00	Accesso principale (unico accesso)	12.40	2
3	IV C	3	TERRA	ANTIMERIDIANO	8.00	Accesso principale (unico accesso)	12.40	1
1	III B	1	PRIMO	ANTIMERIDIANO	8.20	Accesso principale (unico accesso)	13.00	3
2	V A	5	PRIMO	ANTIMERIDIANO	8.20	Accesso principale (unico accesso)	13.00	2
3	V C	6	PRIMO	ANTIMERIDIANO	8.20	Accesso principale (unico accesso)	13.00	1

- Nell'ingresso è previsto n. 1 collaboratore al cancello che regola il flusso di accesso, verifica il rispetto dell'ordine di ingresso e che sia evitata la formazione di assembramenti in prossimità del portone.
- Gli insegnanti aspettano gli alunni al portone di ingresso e la conducono in fila indiana in aula rispettando il distanziamento.
- Al momento di varcare i cancelli d'ingresso gli alunni di età superiore ai sei anni dovranno indossare correttamente la mascherina. Non saranno ammessi nei locali della scuola alunni di età superiore ai sei anni sprovvisti di mascherina. La mascherina sarà indossata dagli alunni per tutto il percorso che li conduce in classe, e solo allora, una volta preso posto nel proprio banco, sarà possibile rimuoverla e conservarla correttamente nel rispetto delle condizioni igienico-sanitarie (per esempio riporla in apposite bustine asettiche per la corretta conservazione della stessa).

In ragione delle difficoltà localizzative del plesso di Vito e per l'insistenza nell'area di un cantiere che si protrarrà ancora per lungo tempo, al fine di evitare il rischio di assembramenti, problemi di sicurezza e ordine pubblico, nell'articolazione oraria dei gruppi in ingresso e in uscite è stato previsto uno stacco più ampio rispetto agli altri plessi.

PRIMARIA "VITO"

PIANTA PIANO TERRA



Piano gestionale e organizzativo del funzionamento scolastico in emergenza SARS-CoV-2

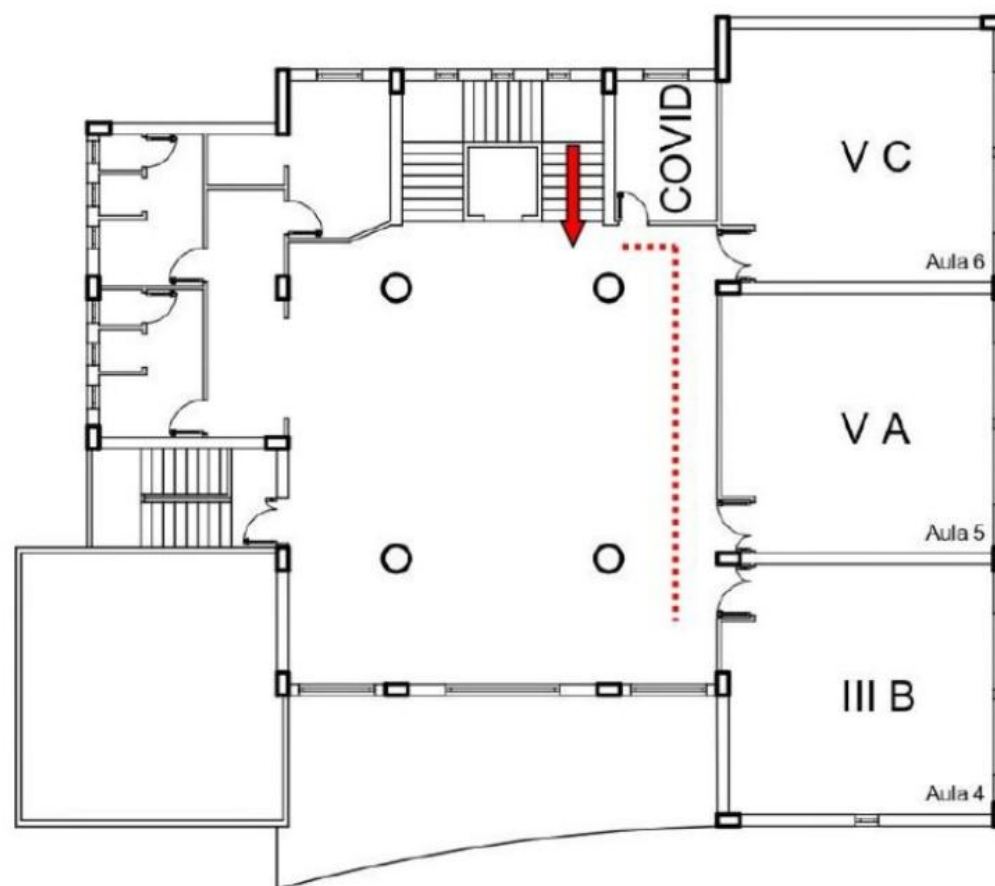
**DISLOCAZIONE CLASSI E ORGANIZZAZIONE ACCESSI/USCITA AL PLESSO**

**Ingresso Principale (Unico Accesso)**

TABELLA MODULARE OPERATIVA PER ORGANIZZAZIONE AULE  
 PRIMARIA FALCOMATA'  
 PLESSI S. CATERINA E VITO

AULA	CLASSE	ALUNNI	CAPIENZA MAX BANCHI	ALUNNI IN PRESENZA	DOCENTE		PLESSO	1° TURNO 8.00 - 13.00
					CURR.	SOST.		
1	IV D	20	20		1	1	VITO	MATTINA
2	III D	16	20		1	2	VITO	MATTINA
3	IV C	20	20		1	1	VITO	MATTINA
4	III B	19	20		1	1	VITO	MATTINA
5	V A	13	20		1	1	VITO	MATTINA
6	V C	19	20		1		VITO	MATTINA
7	AULA COVID							

PRIMARIA "VITO"



PIANTA PIANO PRIMO

Piano gestionale e organizzativo del  
funzionamento scolastico in emergenza  
SARS-CoV-2

**DISLOCAZIONE CLASSI E  
ORGANIZZAZIONE  
ACCESSI/USCITA AL PLESSO**

TABELLA MODULARE OPERATIVA PER ORGANIZZAZIONE AULE  
PRIMARIA FALCOMATA'  
PLESSI S. CATERINA E VITO

AULA	CLASSE	ALUNNI	CAPIENZA MAX BANCHI	ALUNNI IN PRESENZA	DOCENTE		PLESSO	1° TURNO 8.00 - 13.00
					CURR.	SOST.		
1	IV D	20	20		1	1	VITO	MATTINA
2	III D	16	20		1	2	VITO	MATTINA
3	IV C	20	20		1	1	VITO	MATTINA
4	III B	19	20		1	1	VITO	MATTINA
5	V A	13	20		1	1	VITO	MATTINA
6	V C	19	20		1		VITO	MATTINA
7	AULA COVID							