



## Istituto Comprensivo Statale “Falcomatà-Archi”

PLESSI SEC. I GRADO: Ibico/Pirandello - Klearchos – PRIMARIA: S. Caterina - S. Brunello - Archi Cep - INFANZIA: S. Caterina - Archi Centro

Via Montello n.7 – S. Caterina, Tel 0965 48679

e-mail: [rcic80500x@istruzione.it](mailto:rcic80500x@istruzione.it) - pec: [rcic80500x@pec.istruzione.it](mailto:rcic80500x@pec.istruzione.it) - Sito web: <http://www.icfalcomatarchi.edu.it/> C.F: 92081760800 - C.M.: RCIC80500X

# Piano gestionale e organizzativo del funzionamento scolastico in emergenza SARS-CoV-2

Allegato n. 1 al Protocollo per la sicurezza Covid

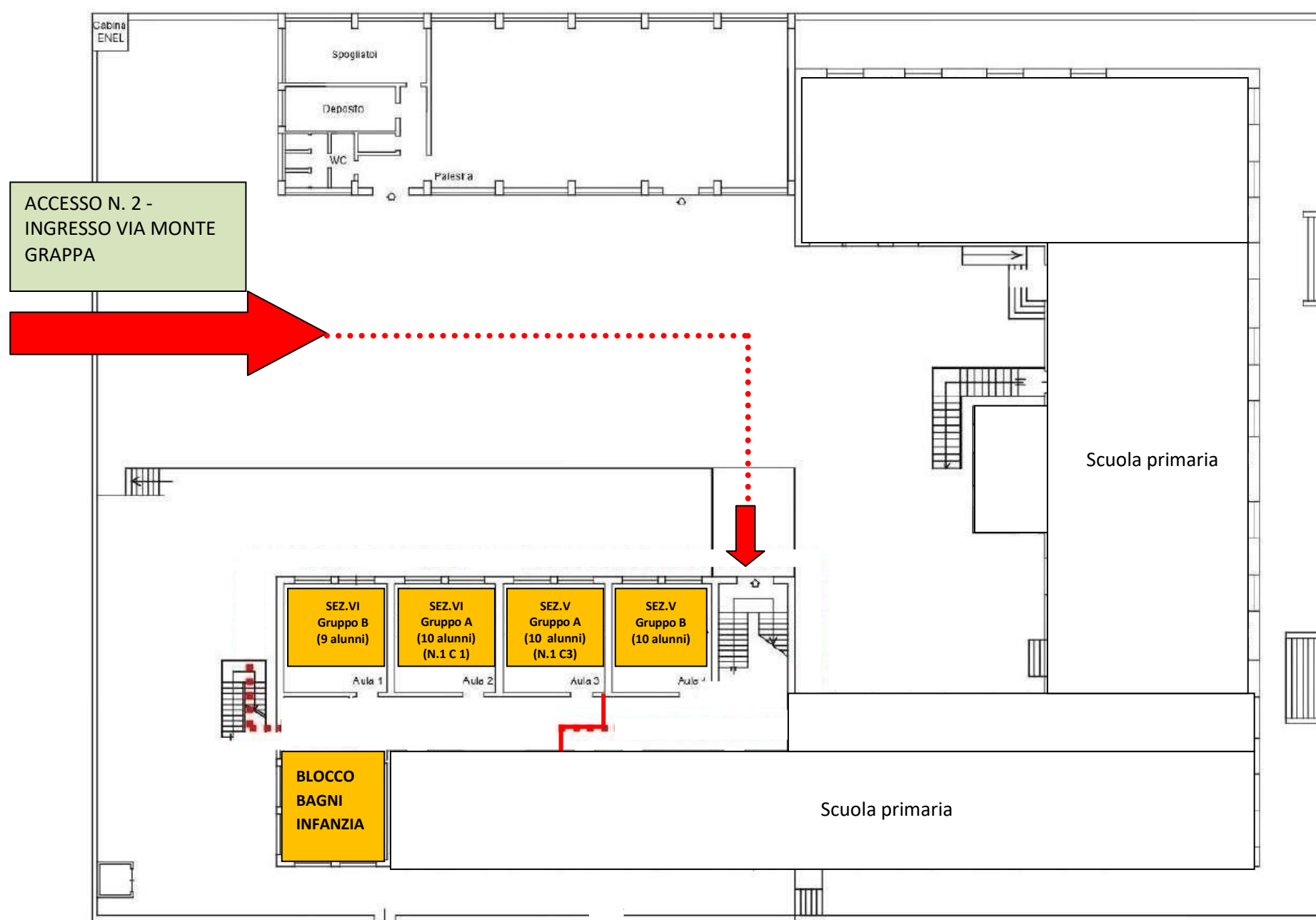
DISLOCAZIONE CLASSI E ORGANIZZAZIONE ACCESSI/USCITA AL PLESSO

## “INFANZIA SANTA CATERINA”

a.s. 2021-2022

# INFANZIA S. CATERINA

## Classi allocate nel plesso primaria



N.B.: I dati numerici riferiti al numero degli alunni sono dinamici e pertanto soggetti a variazione

### Piano gestionale e organizzativo del funzionamento scolastico in emergenza

#### SARS-CoV-2

##### LEGENDA



Classi Allocate nel plesso primaria							
Ord. D'ingr.	Sezione	N° Aula	Piano	Ora Ingresso	Gate riservato	Ora uscita	Ord. uscita
1	VI (A)	1	Primo	08.20/08.30	Cancello Via Monte Grappa (Cortile)	13.10/13.20	4
2	VI (B)	2	Primo	08.20/08.30		13.10/13.20	3
3	V (A)	3	Primo	08.20/08.30		13.10/13.20	2
4	V (B)	4	Primo	08.20/08.30		13.10/13.20	1

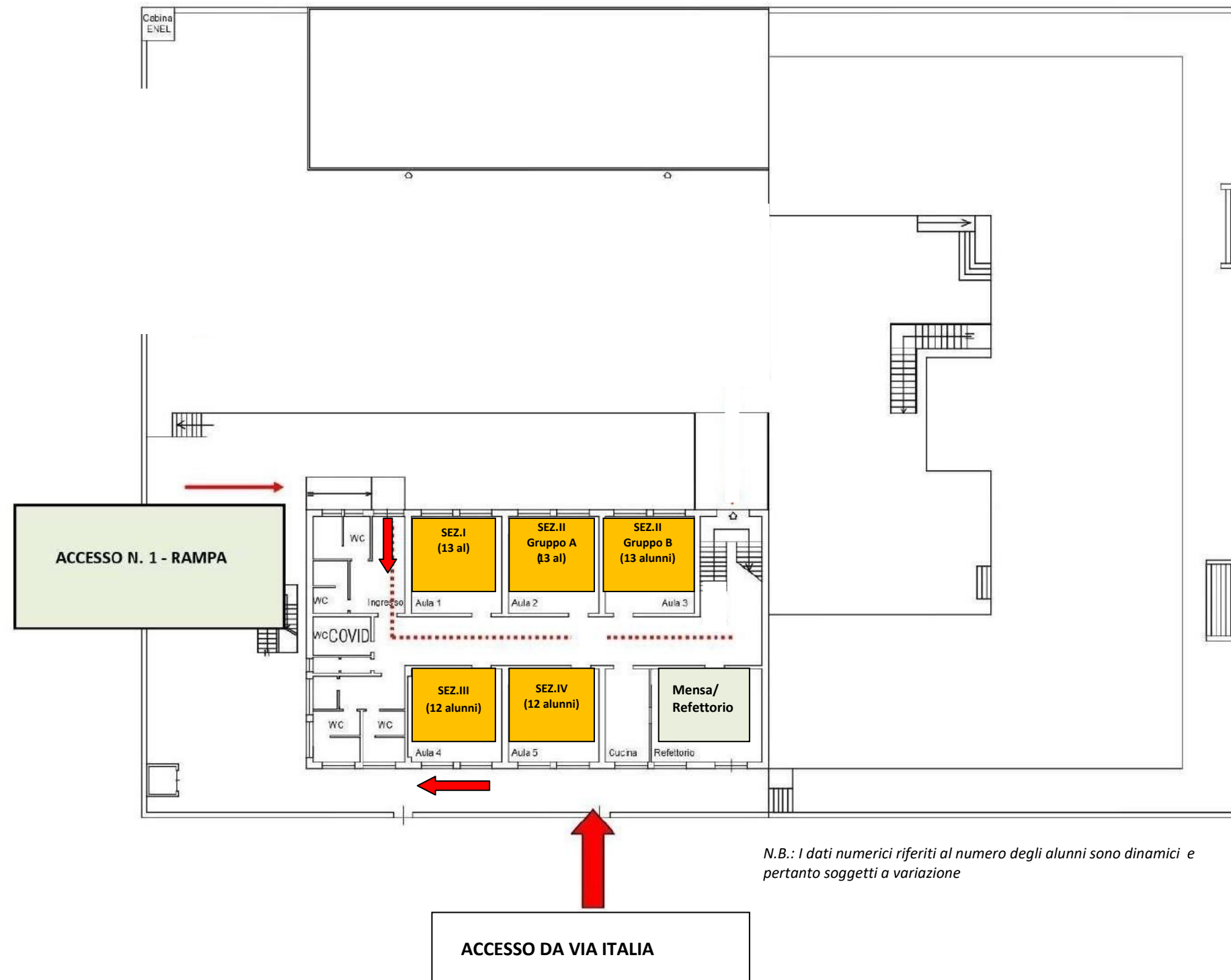
Ai cancelli è previsto n. 1 collaboratore, che controlla l'ordine di ingresso al fine di evitare la formazione di assembramenti. I genitori accompagnano gli alunni una alla volta accedendo dal Cancello di Via Italia, in base all'articolazione ingressi prevista, rispettando rigorosamente la fascia oraria d'ingresso programmata. Consegnano all'insegnante gli alunni che li aspettano sulla porta d'accesso programmata per condurli in classe in fila indiana rispettando il distanziamento. Lasciato l'alunno il genitore deve liberare il cortile nel più breve tempo possibile, per evitare il formarsi di assembramenti. All'uscita il genitore preleva l'alunno al portone concordato per l'uscita nella fascia oraria prevista e libera l'area nel più breve tempo possibile, al fine di evitare soste o assembramenti. E' fatto assoluto divieto ai genitori o a chi accompagna l'alunno di entrare nei locali del plesso scolastico.

#### Chi fa cosa?

- **I collaboratori** regolamentano il flusso ai cancelli, evitano gli assembramenti, segnalano l'eventuale violazione delle norme
- **Gli alunni**, rispettano il piano funzionale ingresso/uscite e assumono sempre comportamenti responsabili
- **I docenti**: prelevano e accompagnano la classe agli ingressi stabiliti, verificano il rispetto delle regole nella classe e durante i percorsi di accesso.
- **I genitori**: si fanno riconoscere e avranno cura di attendere i propri figli esternamente dal cancello per consentire a ciascun docente di procedere alla consegna in sicurezza, per poi sgomberare rapidamente gli spazi esterni per evitare assembramenti. Per motivi di sicurezza i genitori sono tenuti al rigoroso rispetto dell'orario di ingresso e uscita a ciascuna classe assegnato.

# INFANZIA S. CATERINA

## Classi allocate nel plesso primaria



### Piano gestionale e organizzativo del funzionamento scolastico in emergenza SARS-CoV-2

LEGENDA

Classi

Classi Allocate al piano terra							
Ord. D'ingr.	Sezione	N° Aula	Piano	Ora Ingresso	Gate riservato	Ora uscita	Ord. uscita
1	II (B)	3	Terra	08.30/08.40	Cancello Via Italia <b>Accesso N. 1: Rampa accesso infanzia</b>	13.20/13.30	3
2	II (A)	2	Terra	08.30/08.40		13.20/13.30	2
3	I	1	Terra	08.30/08.40		13.20/13.30	1
1	IV	5	Terra	08.00/08.15		12.45/13.00	2
2	III	4	Terra	08.00/08.15		12.45/13.00	1

Ai cancelli è previsto n. 1 collaboratore, che controlla l'ordine di ingresso al fine di evitare la formazione di assembramenti. I genitori accompagnano gli alunni una alla volta accedendo dal Cancello di Via Italia, in base all'articolazione ingressi prevista, rispettando rigorosamente la fascia oraria d'ingresso programmata. Consegnano all'insegnante gli alunni che li aspettano sulla porta d'accesso programmata per condurli in classe in fila indiana rispettando il distanziamento. Lasciato l'alunno il genitore deve liberare il cortile nel più breve tempo possibile, per evitare il formarsi di assembramenti. All'uscita il genitore preleva l'alunno al portone concordato per l'uscita nella fascia oraria prevista e libera l'area nel più breve tempo possibile, al fine di evitare soste o assembramenti. E' fatto assoluto divieto ai genitori o a chi accompagna l'alunno di entrare nei locali del plesso scolastico.

#### Chi fa cosa?

- **I collaboratori** regolamentano il flusso ai cancelli, evitano gli assembramenti, segnalano l'eventuale violazione delle norme
- **Gli alunni**, rispettano il piano funzionale ingresso/uscite e assumono sempre comportamenti responsabili
- **I docenti**: prelevano e accompagnano la classe agli ingressi stabiliti, verificano il rispetto delle regole nella classe e durante i percorsi di accesso.
- **I genitori**: si fanno riconoscere e avranno cura di attendere i propri figli esternamente dal cancello per consentire a ciascun docente di procedere alla consegna in sicurezza, per poi sgomberare rapidamente gli spazi esterni per evitare assembramenti. Per motivi di sicurezza i genitori sono tenuti al rigoroso rispetto dell'orario di ingresso e uscita a ciascuna classe assegnato.